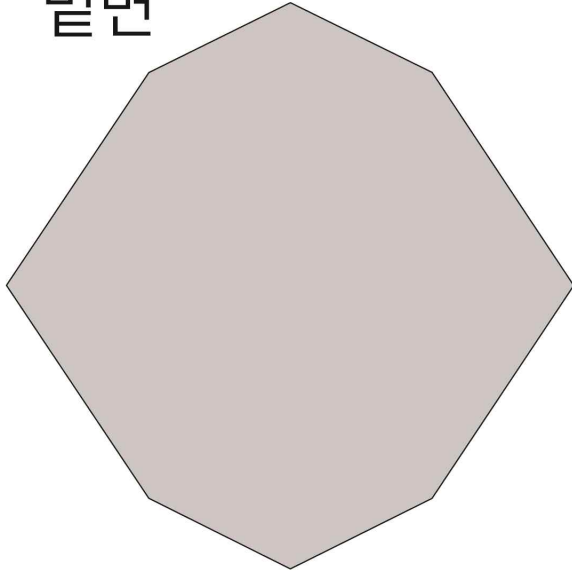


밑면



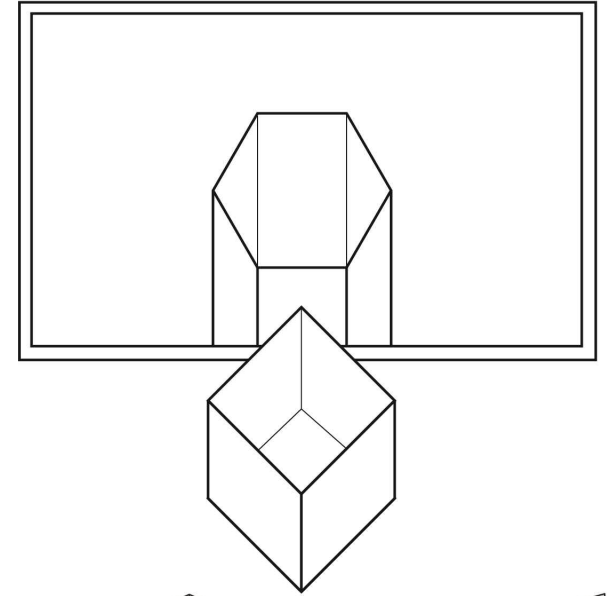
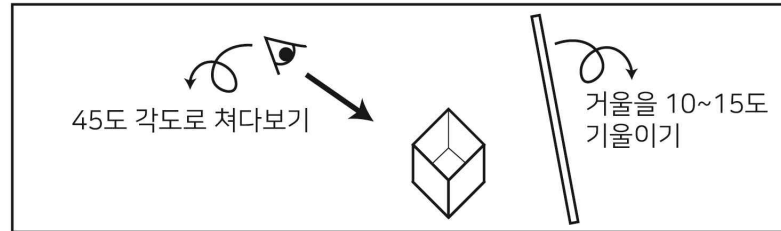
거울 착시도형 만들기(육각형-사각형)

<제작과정>

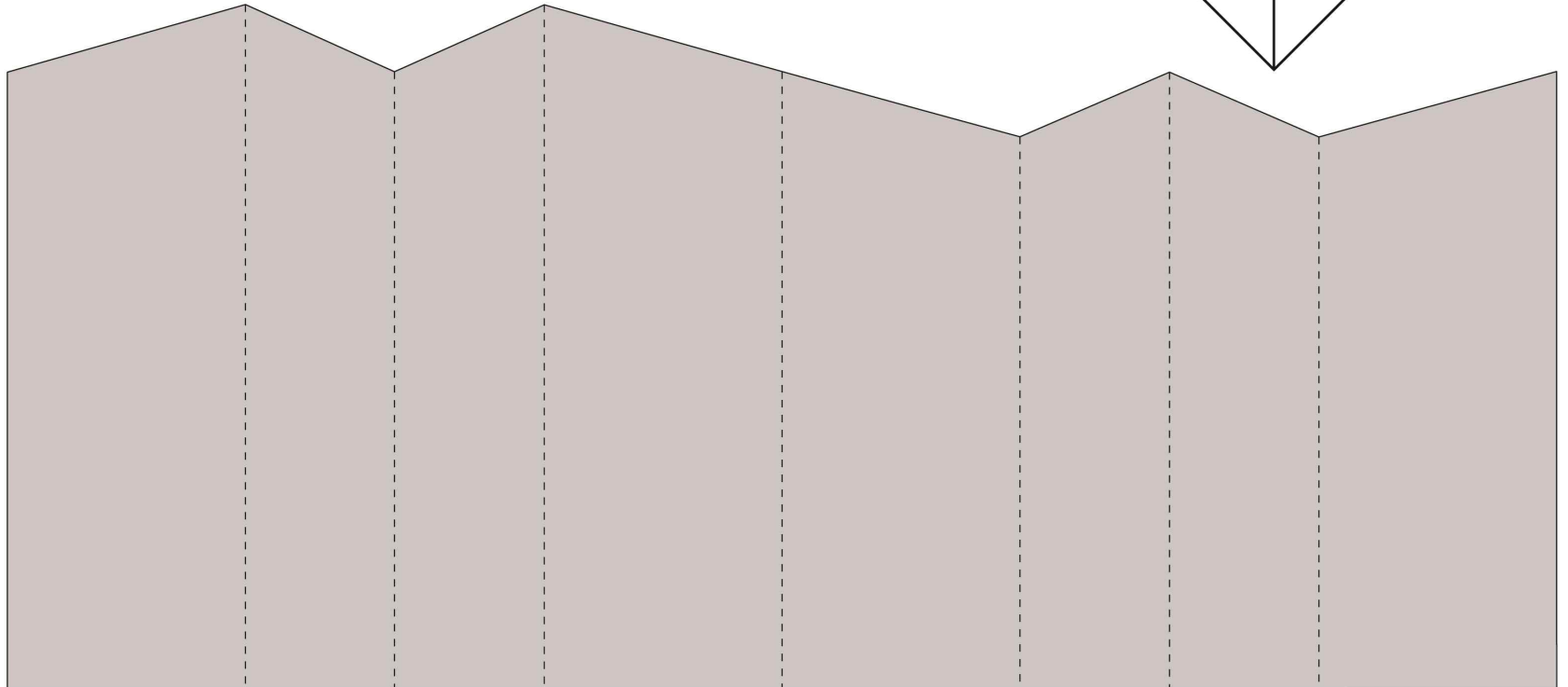
1. 밑면과 옆면 오리기
2. 옆면에 접는 선을 커터칼 등으로 한 번 긋기 (두꺼운 종이에 인쇄한 경우)
3. 옆면의 접는 선 부분 접기
4. 테이프로 옆면과 밑면을 붙여 입체를 만들면 완성

<착시를 관찰하는 방법>

아래 그림처럼 입체와 거울을 배치한 후 정해진 각도에서 관찰하기
이 때, 한 쪽 눈을 감고 보거나 핸드폰으로 촬영하면 착시가 잘 보인다.

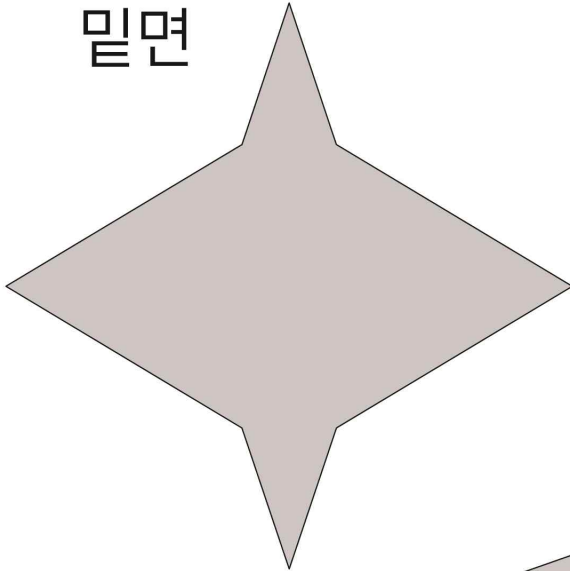


옆면



거울 착시도형 만들기(별-사각형)

밑면

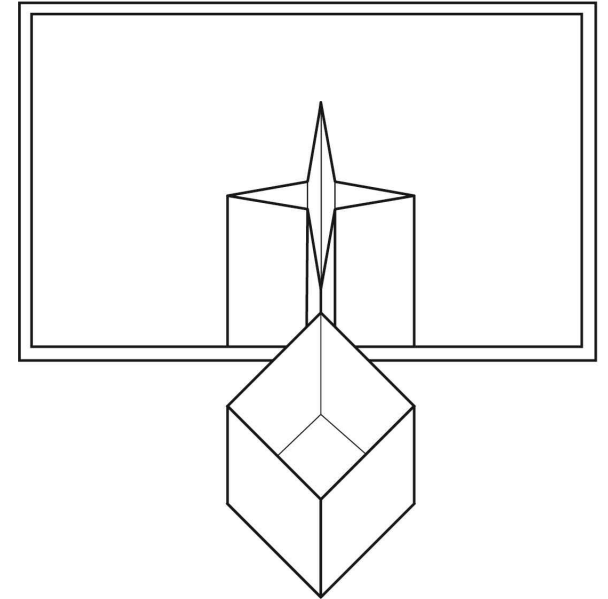
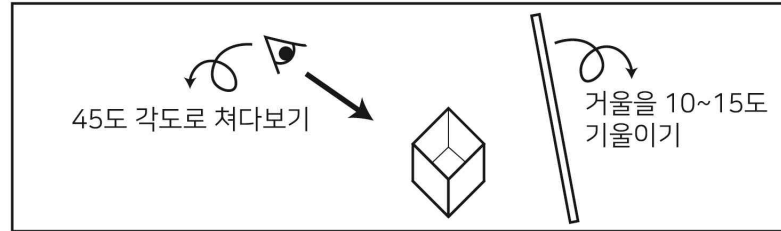


<제작과정>

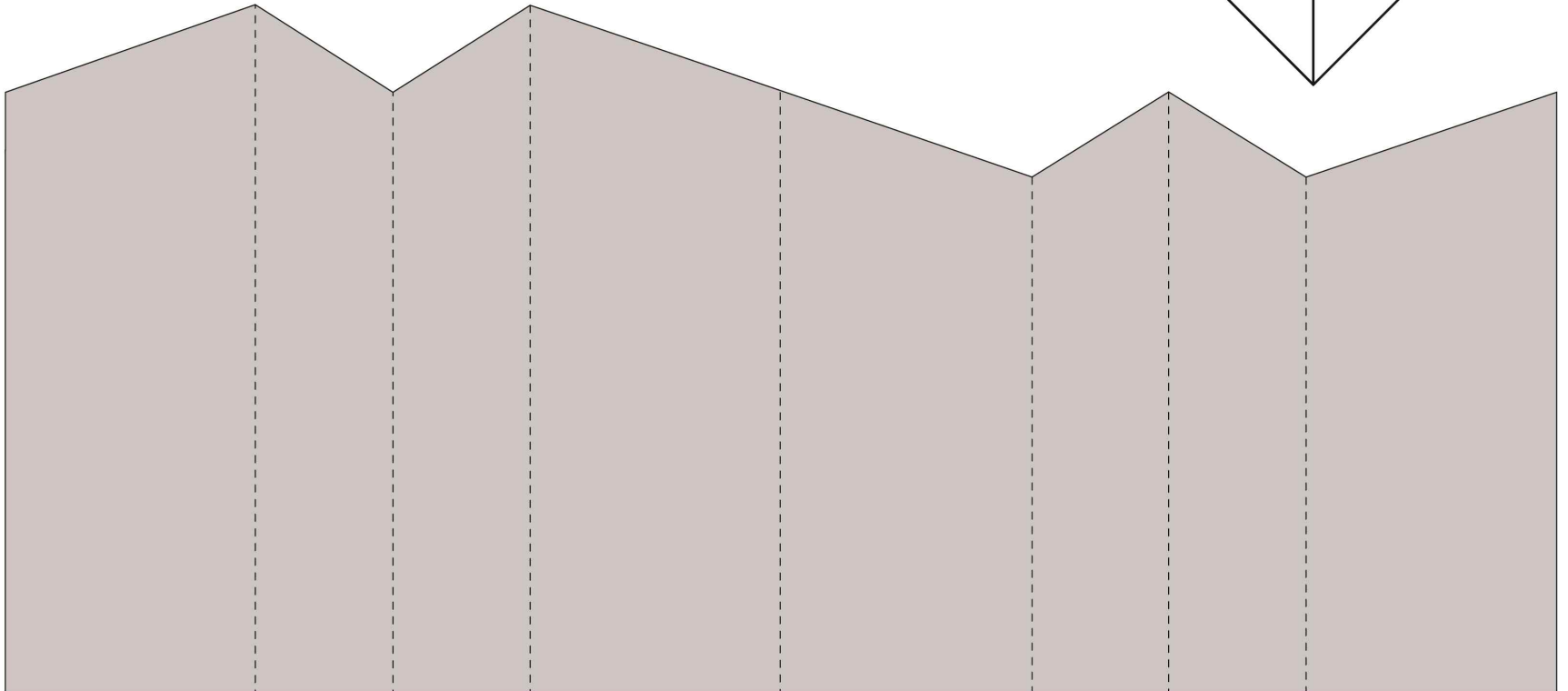
1. 밑면과 옆면 오리기
2. 옆면에 접는 선을 커터칼 등으로 한 번 긋기 (두꺼운 종이에 인쇄한 경우)
3. 옆면의 접는 선 부분 접기
4. 테이프로 옆면과 밑면을 붙여 입체를 만들면 완성

<착시를 관찰하는 방법>

아래 그림처럼 입체와 거울을 배치한 후 정해진 각도에서 관찰하기
이 때, 한 쪽 눈을 감고 보거나 핸드폰으로 촬영하면 착시가 잘 보인다.

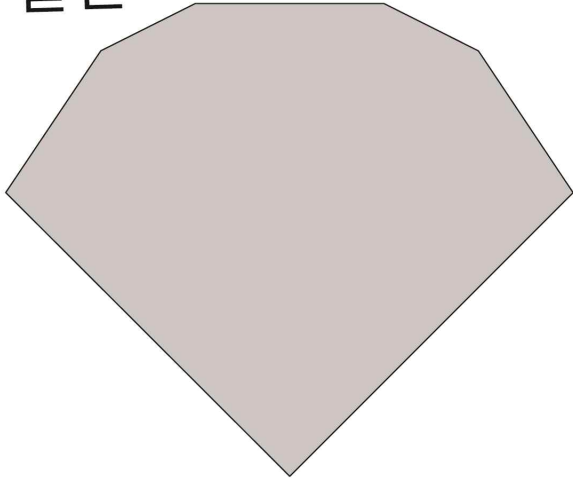


옆면



거울 착시도형 만들기(하트-사각형)

밑면

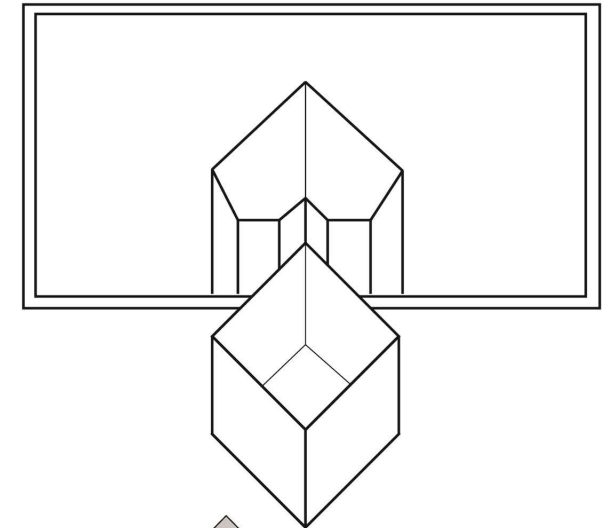
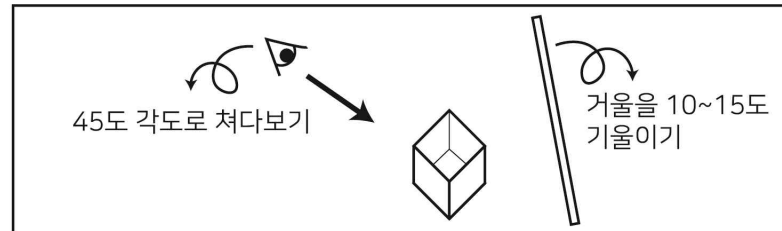


<제작과정>

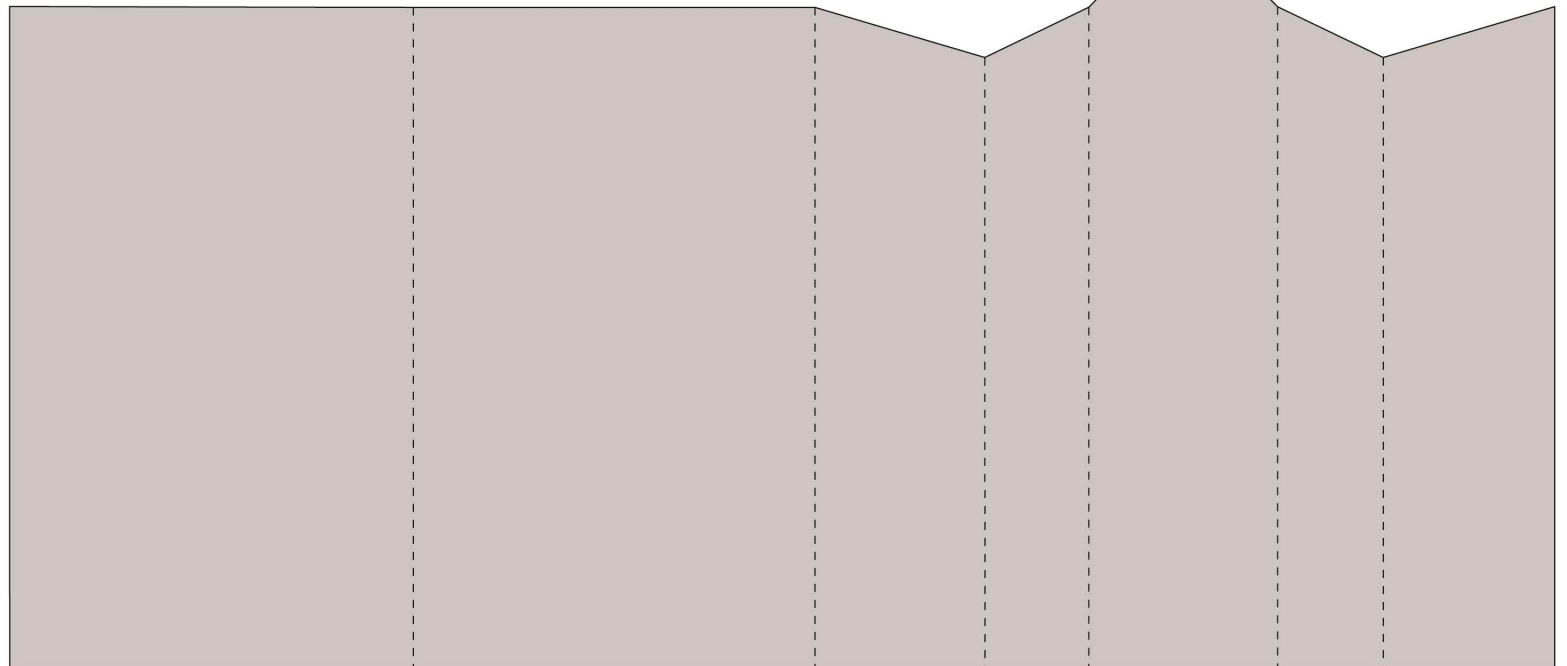
1. 밑면과 옆면 오리기
2. 옆면에 접는 선을 커터칼 등으로 한 번 긋기 (두꺼운 종이에 인쇄한 경우)
3. 옆면의 접는 선 부분 접기
4. 테이프로 옆면과 밑면을 붙여 입체를 만들면 완성

<착시를 관찰하는 방법>

아래 그림처럼 입체와 거울을 배치한 후 정해진 각도에서 관찰하기
이 때, 한 쪽 눈을 감고 보거나 핸드폰으로 촬영하면 착시가 잘 보인다.

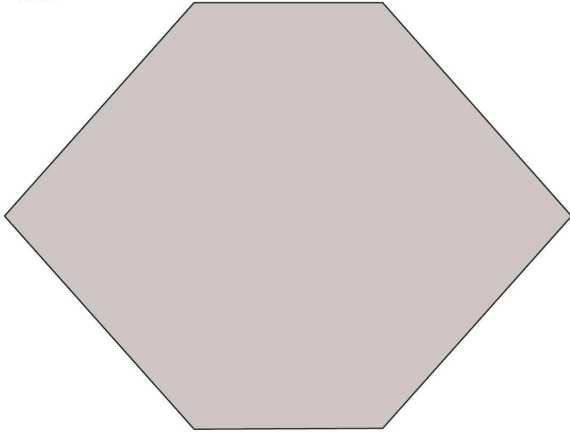


옆면



거울 착시도형 만들기(사각형-사각형)

밑면

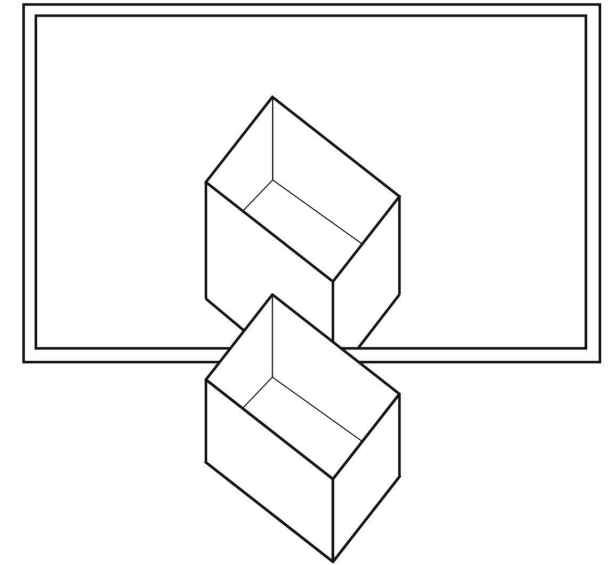
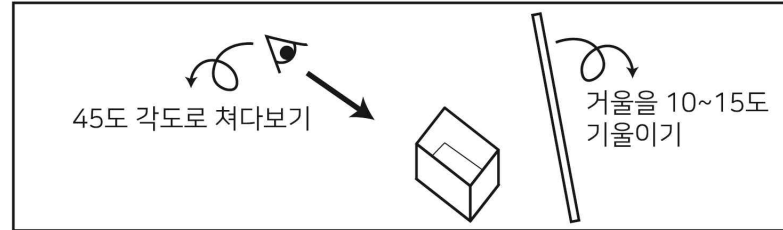


<제작과정>

1. 밑면과 옆면 오리기
2. 옆면에 접는 선을 커터칼 등으로 한 번 긋기 (두꺼운 종이에 인쇄한 경우)
3. 옆면의 접는 선 부분 접기
4. 테이프로 옆면과 밑면을 붙여 입체를 만들면 완성

<착시를 관찰하는 방법>

아래 그림처럼 입체와 거울을 배치한 후 정해진 각도에서 관찰하기
이 때, 한 쪽 눈을 감고 보거나 핸드폰으로 촬영하면 착시가 잘 보인다.



옆면

